

CRUCIGRAMA

	A	B	C	D	E	F	G	H	I	J	K
1											
2											
3											
4											
5											
6											
7											
8											
9											
10											
11											

HORIZONTALES

1: Atleta femenina que arroja lanzas, discos, etc. **2:** Ex marca española de furgonetas, camiones, etc. Muerta por asesinato u homicidio. **3:** Un color. En cierto sentido es un momento de apogeo. **4:** Hacer esto es hacer punto. **5:** Entre esta y la que sigue, acudirás. Renta (...) cápita. **6:** No he pegado esto desde hace horas y estoy muerto de hambre. **7:** Afijo intercalado dentro de una palabra. Bilis. **8:** Uno muy dado a propagar con rapidez noticias preocupantes. **9:** Acercar una cosa a otra. **10:** Engañoso y falso. Sin desniveles. **11:** Médica, en breve. Este responde de la deuda de otro.

VERTICALES

A: Concupiscencia. Consonantes de la melancólica canción popular portuguesa. **B:** De las enfermedades de las aves. El río helvético. **C:** Técnica utilizada en orfebrería. Fractura geológica. **D:** Se pone para que alguien tropiece y se la pegue. **E:** Cuatro tiene la caravana. Ralea. **F:** Primera nota musical. Leyenda europea del tenis. **G:** Ordinal de ocho. País africano. **H:** Radio Canadá Internacional, claro. Molusco como la almeja, pero más pequeño. **I:** En la vaina. Nación. Dentro de nada. **J:** Sureste. Pueblo prerromano peninsular. **K:** Cacharro de cocina. Ambas están en el coro.

SUDOKU

FÁCIL

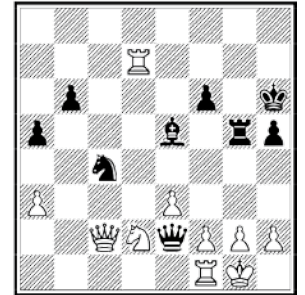
	3		5		1	8		
					2	9		3
9	1			8				
5	8							7
		4				1		
3							6	4
			4				7	9
4		8	2					
		2	6		5			3

Llene las casillas vacías del diagrama con números del 1 al 9, pero de manera que en ninguna fila, columna, ni tampoco en ninguno de los 9 cuadros que conforman el Sudoku se repita un mismo número.

AUTODEFINIDO

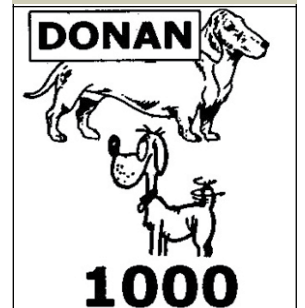
ECHADO PARA 'ALANTE' DE UN SOLO USO	MUEVE MONTAÑAS ESTADO DE LA MATERIA	ELEGANTE CURRÍCULO DE UNO	AMAPOLA TURNO DE RIEGO	10 LITROS
EL COBALTO BATERÍA	DURACIÓN DE ALGUIEN UN CONDIMENTO	SERPENTE DE LA INDIA PENDIENTE CIRCULAR	DISCO DE LA HERÁLDICA BRAZOS DE UN MOLINO	TODA LEY FRANCESA ESCUCHEN
INTENCIONADO CRIMEN SERVIDOR	GUARIDA DE ANIMALES	NECESIDAD BÁSICA FIBRA TEXTIL	SITO SIN VOCALES LA CÁMARA ALTA	PUNTO OPUESTO AL CENT
CHIP DEL ORDENATA	RELLENO DE LABIOS SE (...), SE LARGA	POSTURA DEL YOGA SALARIO (P delante)	AUSENCIA DE TODO	FORMATO DE PAPEL
CÓDIGO BANCARIO CAMPO DE CEREALES				
BRAZO DE UN AVIÓN		MOMENTO MUY ACTUAL		

AJEDREZ



Juegan negras y ganan

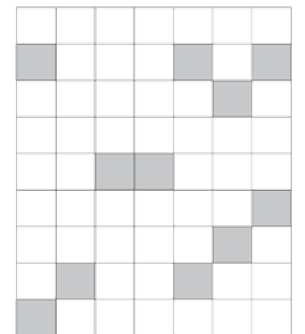
JEROGLÍFICO



Iba a esquiar cuando sufrió el accidente.

CRUZADAS CON INTRUSAS

TRES de las palabras siguientes no corresponden a la solución de la cruzada. Trate de llenarla con las demás palabras, dejando fuera a las TRES INTRUSAS.



7: ALAMBRE, AMANSAR, BASCULA.
6: ARCADA, CORTES, LABARO, RABANO.
5: LABIO, NEUMA, OSADA, RAMIO, REUMA.
4: AMOR, CAIN, CUBO, SUMA.
3: AVA, AVE, ERE, LUA, MAS.
2: BB, BO, FA, FE, LO.

LOS SIETE ERRORES



SOLUCIONES AL NÚMERO DE AYER

CRUCIGRAMA

	A	B	C	D	E	F	G	H	I	J	K
1			R	A	C	A	N	O			
2	A	H	I	T	A	R			P		
3	S	O	P	L	O	T	E	C	A		
4	O	N	A	E	A	S	A				
5	N	A	D	A	S	A	L	I	R		
6	A	N				C	O	N			
7	D	I	R	A	N	O	M	A	N	I	
8	O	D	A	I	T	N	C				
9	A	S	I	N	T	O	T	A	A		
10	R		F	I	N	U	R	A			
11		C	H	A	C	A	L				

SUDOKU

7	3	1	4	9	2	5	8	6
6	8	4	5	7	3	2	1	9
5	2	9	6	1	8	4	7	3
1	6	2	3	5	9	8	4	7
8	4	5	1	6	7	9	3	2
3	9	7	8	2	4	1	6	5
4	1	6	9	3	5	7	2	8
9	7	8	2	4	6	3	5	1
2	5	3	7	8	1	6	9	4

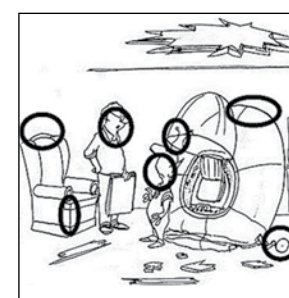
AUTODEFINIDO

D	E	I	E	A
P	E	S	C	O
O	D	R	E	S
E	M	I	T	O
A	N	A	L	T
T	A	L	E	D
A	C	I	S	O
E	L	M	A	T
T	R	I	N	E
E	D	A	D	C
A	Z	A	D	O
A	D	A	M	O

CRUZADA

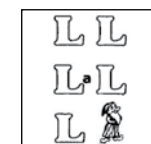
I	B	O	N		N
C	O	R	C	E	G
A		A	R	R	E
S	I	M	E	O	N
T	R	I		N	E
I		D	O		A
G	L	O	B	A	L
O	I		U	R	B
S	O	S	I	A	

SIETE ERRORES



AJEDREZ

1. DXP+!! y negras abandonaron. Después de 1.... TxD; 2. C6A mate.



JEROGLÍFICO

Él es; ella, Elena, no. ELES; ELL(a)E; L; enano.

AMIGOS MUSEO NACIONAL CENTRO DE ARTE REINA SOFIA

Nuestro apoyo al ARTE nos hace crecer.

Descubre todo lo que significa ser Amigo del Museo Reina Sofía

www.amigosmuseoreinasofia.org

info@amigosmuseoreinasofia.org