

CRUCIGRAMA

	A	B	C	D	E	F	G	H	I	J	K
1											
2											
3											
4											
5											
6											
7											
8											
9											
10											
11											

HORIZONTALES

**1:** Referido a periodos de tiempo: uno sí y otro no. Lugar de la trilla. **2:** Parte lateral de la frente. Casi no. **3:** Tubito con mecha relleno de pólvora. Preposición que denota carencia. **4:** Guindilla. Currante subacuático. **5:** Cáscara del grano de los cereales desmenuzada al molerlo. **6:** Lodo, cieno. Cabrito con un año cumplido. **7:** Gran extensión de agua. Vástago. **8:** El calcio. En lugar inferior. Ahora el ástato. **9:** Flor que puede llevar 'h' intercalada. Suprime en algún caso una vocal. **10:** En el filón. No hay buen rollo, no hay esto entre ambos. **11:** Nórdica continental. Consonante doble.

VERTICALES

**A:** Brazos del ventilador. Gobernador en el antiguo reino de Argel. **B:** Ciudad de Bélgica. Tejido en forma de red. **C:** Pezón de goma que se ajusta al biberón. Periodo geológico. **D:** Fin de la verbena. De los virus. **E:** Franja horaria. Uno de los 7 sabios de Grecia. **F:** Deportista acuática. Medio raro. **G:** Coloquialmente, examen a la función pública. Interjección para llamar la atención. **H:** Isla coralina en forma de anillo. **I:** Algo de esto es fantástico, maravilloso. El indio. **J:** Parte de la planta que crece en sentido contrario al tallo. Decir algo más. **K:** Pollino. Dividir varias cosas en lotes.

SUDOKU

DIFÍCIL

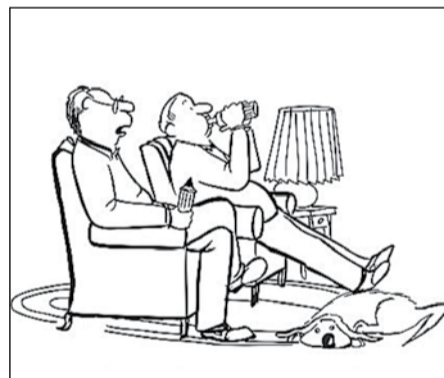
				8				
3		2						
	8		6	4		9		
		1		6	7			
9	3						6	2
		8	7			1		
	4		8		5		3	
						8		5
				7				

Llene las casillas vacías del diagrama con números del 1 al 9, pero de manera que en ninguna fila, columna, ni tampoco en ninguno de los 9 cuadros que conforman el Sudoku se repita un mismo número.

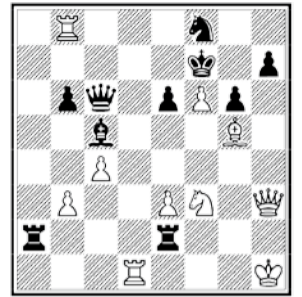
AUTODEFINIDO

EXASPERACIÓN MERLUZA JOVEN	OCULTACIÓN DE LA LUNA MÚSCULO DE PIERNAS	DENTRO DE NADA EN MEDIO DEL CAOS	ABRIGO ACOLCHADO SANGRE DE HERA	EMPAPADO TODO EL DE LOS MORRITOS		
→	↓	↓	↓	↓		
ÚNICO EN SU ESPECIE FILM (coloquial)	→		¿(...) TE HA TOCADO?	→		
→		JUEGO DE NIÑAS	→			
EL 'INEM' HOY DÍA 'EXAS' AL ESTADO	→		RALLY MALESTAR GÁSTRICO	→		
→		CABRA DEL TIBET	(...) PAULO, EN BRASIL SERVICIO TÉCNICO	→		
MÉDICA, EN BREVE	IDIOSINCRASIA VOLCÁN FILIPINO	→		ACEITE DE OTRA ÉPOCA	PETIMETRE	
→	↓	ALERO DE UN TEJADO VAQUILLA	→	↓	RETRETE	↓
PISCOLABIS GRAN PIEDRA (e.c.s.)	→	↓				
→		BERZA	UN HIJO DE NOÉ JUSTA MEDIEVAL	→		
PASTELILLO	MONAGUILLO	→	↓			
→				NOMBRE FEMENINO	→	
ALMIAR	→			RECUBRO CON ORO	→	

LOS SIETE ERRORES



AJEDREZ



Juegan blancas y ganan

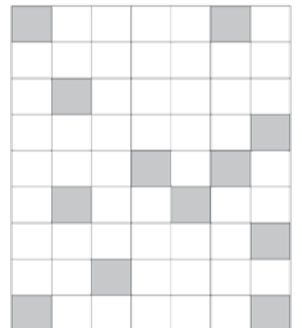
JEROGLÍFICO



¿No convendría suprimir los viejos montacargas?

CRUZADAS CON INTRUSAS

TRES de las palabras siguientes no corresponden a la solución de la cruzada. Trate de llenarla con las demás palabras, dejando fuera a las TRES INTRUSAS.



**7:** EMBUSTE, ENEMIGO, ESCOLTA, VERRUGA. **6:** BARRIL, CERRIL, TRAJIN. **5:** CANAS, LUNAR, RIMEL, SIMIL. **4:** AVES, EMIR, ENOS, EROS, OJEN. **3:** GEL, IRA, ONU, RUC, SOL. **2:** AN, AU, EN, EO, GO, YO.

SOLUCIONES AL NÚMERO DE AYER

CRUCIGRAMA

	A	B	C	D	E	F	G	H	I	J	K
1			R	E	S	T	A	S			
2	A	P	E	S	T	A			P		
3	R	E	S	P	A	T	U	L	A		
4	E	R	I	A	U	S	A				
5	G	A	V	I	A	S	O	S	A	S	
6	A	L	E				I	D	A		
7	L	E	R	D	O	N	A	T	O	N	
8	O	A	S	K	O	A	A				
9	D	O	T	A	C	I	O	N	S		
10	O	P	E	R	D	O	N				
11	C	R	I	M	E	A					

SUDOKU

9	4	5	3	6	7	2	8	1
2	7	3	4	1	8	6	5	9
1	6	8	2	9	5	3	4	7
8	1	4	9	2	6	7	3	5
7	3	2	8	5	1	9	6	4
6	5	9	7	3	4	8	1	2
4	8	1	6	7	2	5	9	3
5	9	7	1	8	3	4	2	6
3	2	6	5	4	9	1	7	8

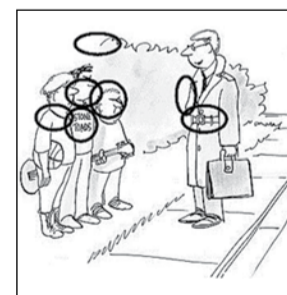
AUTODEFINIDO

F	A	T	R	J					
D	E	S	C	U	I	D	E	R	O
H	O	R	C	A	D	E	M	O	
T	R	E	T	A	S	I	M	A	
E	N	E	M	A	D	A	R		
E	S	T	A	S	E	O	S		
Y	O	A	D	I	V	A	N		
L	I	B	R	O	S	R	O		
I	D	E	A	R	E	J	O	N	
O	S	L	O	R	N	A			

CRUZADA

B	A	L	C	O	N	
O	Z		U	T	I	L
C	A	R	L	O	S	
A	D	E			B	
A	L	B	E	R	O	
A	Z	O	R		I	I
S	O	C	A	V	O	N
I	A		I	J	A	
S	A	L	I	D	A	

SIETE ERRORES



AJEDREZ

1. ..., D3T+; 2. R1C (si 2. R1R, C6D+, y ganaban dama, y a 2. D2R, A4C, ganando también), C6A+!; 3. PxC, D8A+!; y blancas abandonaron. Después de 4. RxD, A6T+; 5. R1C, T8R mate.



JEROGLÍFICO

Entrecot, Ramona. Entre C-O, tramo; Na.

AMIGOS MUSEO NACIONAL CENTRO DE ARTE REINA SOFIA

Nuestro apoyo al ARTE nos hace crecer.

Descubre todo lo que significa ser Amigo del Museo Reina Sofía

www.amigosmuseoreinasofia.org  
© Fundación MNCAR 2022. Madrid, Tel. 914 504 207

mailto:amigos@museoreinasofia.org