

CRUCIGRAMA

	A	B	C	D	E	F	G	H	I	J	K
1											
2											
3											
4											
5											
6											
7											
8											
9											
10											
11											

HORIZONTALES

1: Enrojecimiento de la piel por una inflamación. **2:** Alguno. **3:** Huida repentina de los animales. **4:** Espíritu humano. Magistrado de la Roma antigua. **5:** Idéntico al comienzo. **6:** Hay muchas en el bar. Responsabilidad que se ocupa en la empresa. **7:** Consonantes del pelo de una llama. **8:** Ajetreo. Nadie la ve en su propio ojo. **9:** 'Teleférico' para ríos y hondonadas que no tienen puente. **10:** Expresión con que se anima y aplaude. **11:** Así es la pulpa de un melocotón.

VERTICALES

A: Simpático roedor que pasa el invierno dormido. **B:** La radio de todos. **C:** Se la profesan mutuamente los que no se llevan nada bien. **D:** Escarcha. Arbusto típicamente mediterráneo. **E:** El iridio. **F:** Trozo de tela viejo. Ión con carga negativa. **G:** Consonantes del primer mes. **H:** Té de los andinos. Madres de los ríos y arroyos. **I:** Enrosca cierta pitecica metálica. **J:** Programa de preparación de deportistas olímpicos españoles. **K:** Proteger, defender o amparar a alguien.

SUDOKU

FÁCIL

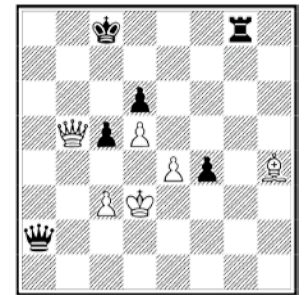
		5		4	6	3
4			7		5	1
			6			8
	9			2		1 5
	1				8	
7 5		1				6
	6		1			
3		8		9		7
5		9 7			2	

Llene las casillas vacías del diagrama con números del 1 al 9, pero de manera que en ninguna fila, columna, ni tampoco en ninguno de los 9 cuadros que conforman el Sudoku se repita un mismo número.

AUTODEFINIDO

REPOSO ENORME	COMPU- TADORA 'HOLA'	COPO DE NIEVE BOA DE- CAPITADA	NOCIVA PA- RA LA SALUD ESCAPAFA SIN CABEZA	REYERTA
MEDIO SOSA 'UNI' CALI- FORNIANA	TORO MITI- CO EGIPCIO DAR EN EL BLANCO	CLIMA- TOLOGÍA NOMBRE FEMENINO	ANFIBIO INVERTIDO PUERTO UCRANIO	ARBUSTO DE HOJAS VISCOSAS
COCHE TRAVIESO EL GHICO	DIPLOMACIA	BOTÓN DEL PORTÁTIL FUE GANOA MEXICANA	EN LA BARCA DELICIOSO MARISCO	AUTORES, EN BREVE NUCA
TARADO EL POLONIO	MULETILLA CHARLANDO RALEA CALANA	COCHE DE CABALLOS CAMINO AL TAOISMO	AUTORES, EN BREVE NUCA	TRICOLOR LA YEGUA
DOCUMENTO NOTARIAL HOJA DE LA COROLA			GARANTIA CREDITICIA	HOGAR
PARQUE CON ANI- MALES			DIMINUTIVO (f.)	
		TIENDA DE MUCHOS ARTICULOS		

AJEDREZ



Juegan negras y ganan

JEROGLÍFICO

REINO UNIDO



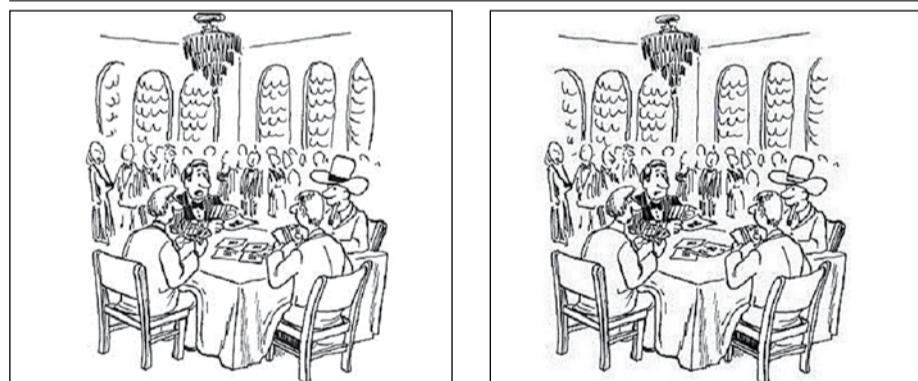
¿Qué parte limpio, Merche?

CRUZADAS
CON INTRUSAS

TRES de las palabras siguientes no corresponden a la solución de la cruzada. Trate de llenarla con las demás palabras, dejando fuera a las TRES INTRUSAS.

7: AMOSCAR, MEJILLA, RINITIS.
6: BOALAR, ILIADA, OREADE, ORTIGA.
5: ATABE, ATADO, DALLE, GALLO, OJERA.
4: ALBA, ILEO, OJEN, SARI.
3: ARO, EJA, IRA, OSO, VER.
2: AM, EB, FA, FE, TL.

LOS SIETE ERRORES



SOLUCIONES AL NÚMERO DE AYER

CRUCIGRAMA

	A	B	C	D	E	F	G	H	I	J	K
1	B	A	Y	A	D	E	R	A	S		E
2	A	L	A	R		S	E	R	I	A	L
3	R	I	N	G	O		F	A	L	T	A
4	R	E	G	U	L	A	R			B	
5	A	N	M	A		A	C	L	O		
6	N		E		A	N	U	L	A	R	
7	C	O	R	N	A	C		D	A	M	A
8	O		A	T	A	R	D	E	C	E	R
9	A	P	A	R	E	A	R		N		
10	M	E	T	R	E		Z	O	T	E	
11	I	S	O			C	R	O	T	O	N

SUDOKU

8	2	9	1	6	3	7	5	4
1	6	5	9	4	7	3	2	8
3	7	4	5	8	2	6	9	1
5	8	1	3	9	4	2	7	6
7	9	3	8	2	6	1	4	5
2	4	6	7	5	1	9	8	3
6	5	2	4	1	9	8	3	7
9	3	8	6	7	5	4	1	2
4	1	7	2	3	8	5	6	9

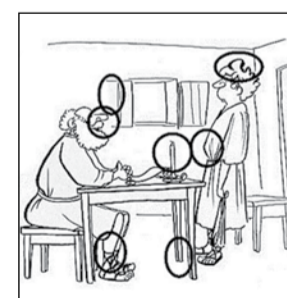
AUTODEFINIDO

P	C	D	A	S					
P	E	R	O	G	R	U	L	L	O
R	A	S	A	N	I	O	N		
V	E	N	T	A	I	C	I	O	
Z	A	T	I	C	O	R			
G	A	L	L	O	A	R	C	A	
E	C	A	U	T	O				
A	C	N	E	P	L	O	M	O	
A	T		T	E	B	C			
Q	U	I	C	I	O	C	A	I	
C	S	I	C		C	O	T	O	
B	U	C	E	A	R	L	I	S	
S	O	N	A	C	A	R	O		

CRUZADA

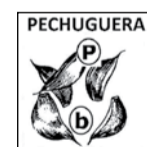
L	O	P	E		E	
T	U	L	I	P	A	N
A		O	B	I	C	E
M	O	R	E	R	A	
P	I	O		O	N	
O		S	A		A	Y
C	A	O	L	I	N	
O	J		U	L	U	N
I	N	D	I	O		

SIETE ERRORES



AJEDREZ

1. A6T+, R1C; 2. DxP+!!; y negras abandonaron. A 2. ..., RxD hubiera seguido 3. A5D mate.



JEROGLÍFICO

Estos pendientes debajo. Es tos; P en dientes de (b)ajo.

MUSEO NACIONAL
CENTRO DE ARTE
REINA SOFIA

Nuestro apoyo al ARTE nos hace crecer.

Descubre todo lo que significa ser Amigo del Museo Reina Sofia

www.amigosdelmuseoreinasofia.org

C/ Santa Isabel, 50 28001 Madrid Tel: 914 504 207

info@amigosdelmuseoreinasofia.org