



**FINES**

INSTITUCIÓ DE PROMOCIÓ SOCIAL  
**Benvido  
Benvingudes  
Bienvenid@s  
Ongi etorri**  
Fundació  
**AON**  
Española

## CATÁSTROFES

---

Desde el Tercer Sector y la sociedad civil, cumplimos uno de nuestros fines con el Observatorio de Catástrofes, una plataforma para el intercambio de experiencias y lecciones aprendidas en desastres ya ocurridos con el objetivo de investigarlos, prevenirlos -estableciendo pautas de buenas prácticas y medidas útiles y efectivas-, contribuir a la recuperación de las zonas más dañadas y a la asistencia de las personas más vulnerables, víctimas de los desastres. La Fundación Aon España, a través de su Observatorio de Catástrofes, aporta conocimiento, recursos y voluntarios en tres fases:

- En la fase de Investigación y Prevención, a través de nuestra Cátedra de Catástrofes con la Universidad Pontificia Comillas y la de Navarra.
- En el momento en el que ocurre el evento catastrófico, a través del Sistema de Emergencias de Cruz Roja Española, haciéndolo sostenible mediante la aportación de recursos materiales, económicos y voluntarios.
- En la fase de Recuperación y Continuidad para mitigar los daños causados, con especial atención a las personas más desprotegidas y vulnerables.

## ACCIÓN SOCIAL

---

Contribuimos a la igualdad de oportunidades y a la integración socio-laboral de personas en riesgo de exclusión mediante el diseño y la organización de iniciativas en múltiples ámbitos, como la Formación, el Deporte o el Arte, entre otros. El compromiso con las personas y los colectivos menos favorecidos de nuestra sociedad está en el origen mismo de la Fundación Aon España. Por lo tanto, firmamos convenios y acuerdos de colaboración con otras fundaciones y entidades del Tercer Sector para la realización de numerosos proyectos y programas solidarios.

## ARTE Y CULTURA

---

Promocionamos e impulsamos el arte y la cultura, así como la protección y recuperación del patrimonio cultural y natural español, mediante la organización de actividades dentro de nuestro programa de patrocinio y mecenazgo, con el fin de favorecer el desarrollo de manifestaciones culturales y artísticas, la divulgación del arte y la cultura entre el público en general y el fomento de las vocaciones artísticas. Asimismo, establecemos convenios de colaboración con la Fundación Amigos del Museo del Prado y con la Fundación Amigos Museo Nacional Centro de Arte Reina Sofía, para organizar acercar el arte a personas vulnerables a través de visitas guiadas, talleres adaptados y otras actividades. Somos miembros activos de Hispania Nostra, de la Federación Española de Amigos de los Museos (FEAM), con la que entregamos anualmente el Premio Excelencia ODS - Amigos de los Museos, y de la Asociación Colección Arte Contemporáneo, residiendo en el Museo Patio Herreriano de Valladolid.

## Convenios de Prácticas Laborales FAE

En 2021 establecimos los Convenios de Prácticas Laborales, gracias a los cuales estudiantes de Campvs de A LA PAR pueden trabajar durante al menos un año en entidades con las que colaboramos. El año pasado un graduado trabajó en la Fundación Amigos del Museo Reina Sofía, desempeñando tareas que abarcaban desde administración, comercio, logística, atención al visitante y gestión de redes sociales. La gran labor llevada a cabo y su extraordinaria integración con el personal del museo y los visitantes propiciaron que desarrollara habilidades como responsabilidad, comunicación, relaciones interpersonales, honestidad, compromiso, entre otras. Sin duda, es un trabajador todoterreno y sin miedo a los retos. Como él mismo comentó: "Ha molado un montón esta oportunidad y he sabido aprovecharla".

Apostamos por la plena inclusión laboral de personas con discapacidad intelectual y por la igualdad de oportunidades, y lo hacemos a través de nuestros Convenios de Prácticas Laborales. Asimismo, apoyamos el acceso al trabajo de personas con discapacidad para que adquieran autonomía y competencias básicas para el trabajo, cuya importancia se centra en las habilidades transversales dirigidas hacia el desarrollo humano y en las actitudes, aspectos funcionales y rasgos personales que permiten el desempeño que demanda el actual mercado laboral.



## ARTE



### **"El museo ambulante"**

Fundación Amigos del Museo Reina Sofía



¿Qué es un museo ambulante? ¿Un museo que se mueve o las personas que hacen moverse al museo?

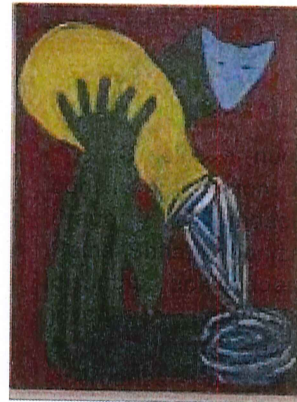
Junto con la Fundación Amigos del Museo Reina Sofía, organizamos la actividad familiar "El museo ambulante" en 10 sesiones organizadas en los sábados de 2021, en las que participaron nuestros voluntarios y más de 100 familias de las Fundaciones Menudos Corazones, Garrigou, Juan XXIII Roncalli, A LA PAR, o las Asociaciones Norte Joven y Talismán.



## Asociación Colección Arte Contemporáneo

---

La Colección Arte Contemporáneo, residenciada en el Museo Patio Herreriano de Valladolid, es la memoria viva de la modernidad en España. Formada durante tres décadas, desde 1987, por una veintena de empresas y entidades que conformamos la Asociación, esta colección de más de mil obras de arte constituye un proyecto pionero de mecenazgo. Formando parte de esta Asociación, promovemos la difusión del arte español y lo hacemos accesible al público general.



## Fundación Amigos del Museo del Prado y Fundación Amigos del Museo Nacional Centro de Arte Reina Sofía



Gracias a nuestra colaboración anual con la Fundación Amigos del Museo del Prado y la Fundación Amigos del Museo Reina Sofía, organizamos a lo largo del año distintas actividades adaptadas a niños, jóvenes y adultos con otras capacidades o en riesgo de exclusión social, para acercarlos al arte. Así, continuamos avanzando en el cumplimiento de dos de nuestros fines, el impulso del arte y la cultura y la integración social.



**VOLUNTARIADO**

---

## Programa Mentoring de CAMPVS y *masterclasses* en A LA PAR

Para la Fundación Aon España es un orgullo contar con la colaboración desinteresada de 22 empleados de Aon en el curso 2020-2021 acompañando a los estudiantes de CAMPVS durante su formación superior de 3 años. Además, 3 de ellos también impartieron *masterclasses*.

## Actividades en el Museo del Prado y el Reina Sofía

Gracias a los acuerdos de colaboración con la Fundación Amigos del Museo del Prado y la Fundación Amigos del Museo Nacional Centro de Arte Reina Sofía, organizamos varias actividades y visitas especiales en las que participaron más de 100 de nuestros voluntarios y cerca de 300 beneficiarios de varias entidades del Tercer Sector como la Fundación Juan XXIII Roncalli, A LA PAR, Menudos Corazones, la Fundación Garrigou, la Asociación Norte Joven, la Fundación Juan XXIII Roncalli o la Asociación Talismán, entre otras.

## Carreras solidarias

En 2021 renovamos nuestro convenio con la Asociación Española Contra el Cáncer, entidad con la que colaboramos desde hace años, para participar en la campaña contra el Cáncer de Mama o en eventos deportivos como el X Torneo Benéfico de Pádel, la VIII Carrera Contra el Cáncer o el I Trailcáncer. Además, creamos un reto en el que, con la colaboración de nuestros voluntarios, recaudamos fondos para asistir a 4 personas con cáncer, facilitándoles los recursos necesarios para hacer frente al impacto psicosocial de la enfermedad, complementando el tratamiento médico del cáncer.

Asimismo, un año más participamos en la Carrera de la Mujer Central Lechera Asturiana, que en 2021 se celebró de manera presencial y virtual. Financiamos las inscripciones de nuestras voluntarias y sus familiares (unos 500 dorsales) en todas las ciudades de España donde se celebraron las carreras. Lo recaudado se destinó a la lucha contra el cáncer de mama.





COLECCIÓN ARTE CONTEMPORÁNEO



Fundación Amigos Museo del Prado



ALALÁ  
FUNDACIÓN ARTE Y CULTURA  
POR LA INTEGRACIÓN

inese



randstad fundación



La Fundación Aon España pertenece a la Asociación Española de Fundaciones