

CRUCIGRAMA

	A	B	C	D	E	F	G	H	I	J	K
1											
2											
3											
4											
5											
6											
7											
8											
9											
10											
11											

HORIZONTALES

1: ¿La (...)? Bien, gracias. **2:** Redil para el ganado. **3:** El erróneo 99 en números romanos. Proporción. **4:** Cebo de pescadores. Gran ciudad con muchos habitantes. **5:** Plataforma política de izquierdas. **6:** Secar más o menos la ropa la lavadora. **7:** La organización política de antes. **8:** En gaélico, Irlanda. Uno que se te pega y ya no te lo quitas de encima. **9:** Unidad de medida del trabajo en el sistema cegesimal. Centro ruso. **10:** Lo es el tejano en EE.UU. **11:** Pone en marcha.

VERTICALES

A: Excesiva comodidad. **B:** La famosa exclamación de Arquímedes. **C:** Pedazo desgarrado de una tela. El iridio. **D:** Intimidador cuchillo. Dinastía china que es también un zumo. **E:** Dentro de nada. **F:** Estupendo, excepcional. **G:** Algún. **H:** Desmond que fue nombrado Nobel de la Paz. Sin mancha, immaculada. **I:** Terminación de infinitivo. Tela fuerte de seda con mucho brillo. **J:** Causa una gran molestia o preocupa mucho. **K:** Lo es el belga, y también incluso el luxemburgués.

SUDOKU

FÁCIL

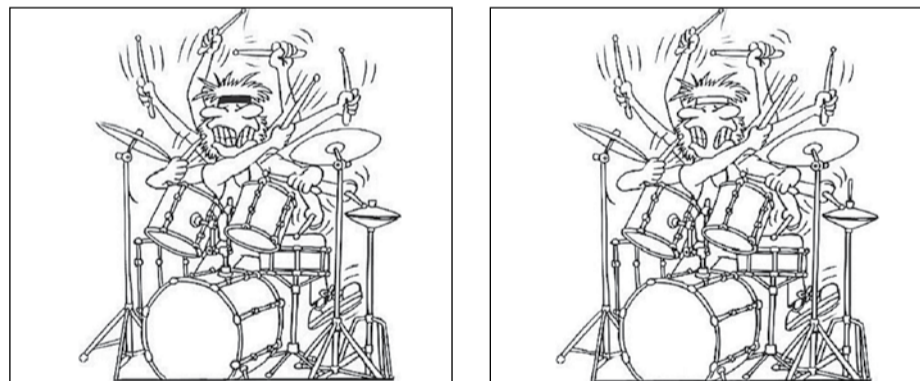
9			8	2		5	3
	6	5		3	7		
			5				7
	3			4	5		8
7		4	6				2
6				7			
			3	8		7	6
3	8		2		5		1

Llene las casillas vacías del diagrama con números del 1 al 9, pero de manera que en ninguna fila, columna, ni tampoco en ninguno de los 9 cuadros que conforman el Sudoku se repita un mismo número.

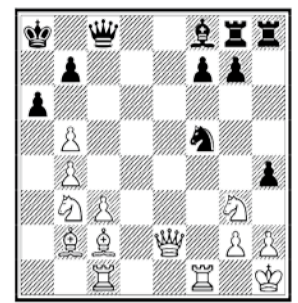
AUTODEFINIDO

¿QUÉ PUNTO CARDINAL?	↓	LEOPARDO	↓	ESCANEO CORPORAL	↓	JEFE INMEDIATO	↓	MÉDICO DEL JUZGADO	↓	
ROSAL SILVESTRE		CAMPANITA DE BUEYES				PEQUEÑAS BAYAS		TE JACTAS A MEDIAS		
→		↓				↓		↓		
DIEZ, EN INGLÉS	→			ACAPARAR	→					
POLEO				PERFUMAR						
→				↓		ORE	→			
VACÍO DE CONTENIDO		SITIAR	→					CIENCIA DE LOS CALDOS		
		HERRAMIENTAS						↓		
→		↓				¡SI, SI Y SI!	→			
						ATACA PARA ROBAR				
ARGUMENTO NOVELESCO	→					↓	UNO, EN INGLÉS	→		
OPOSICIÓN A GALENO							DELANTERO CENTRO			
→				PLANTA PESTILENTE	→		↓			
				CHEPAS DEL CAMELLO					VARILLAS DE LOS VIOLINES	
CONSEGUIR	→			↓				ARTÍCULO FEMENINO	→	
SUDESTE									↓	
→				MONO ANTICORO-NAVIRUS		BEBIDA ALCOHÓLICA CON AROMA	→			
RECHACE DE LEBRON	→			↓				EXPLACA CANARIA	→	
PISTOLA								RIESGO SISMICO		
→						COLUMNATA DELANTE DE LA IGLESIA	→	↓		
ESPOSA DE MAHOMA	→								LAS QUE ESTÁN AHI	→

LOS SIETE ERRORES

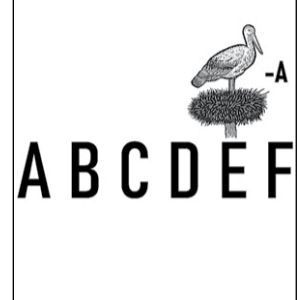


AJEDREZ



Juegan negras y ganan

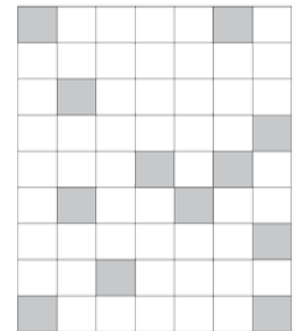
JEROGLÍFICO



¿Dónde vives en Nueva York?

CRUZADAS CON INTRUSAS

TRES de las palabras siguientes no corresponden a la solución de la cruzada. Trate de llenarla con las demás palabras, dejando fuera a las TRES INTRUSAS.



7: CABALLO, CRENCHA, CUBISTA, RETRATO.
6: BARNIZ, LEONES, TRONAR.
5: ACCIO, DIANA, DVINA, TACON.
4: INRI, ISBA, ONAN, PROA, ROBO.
3: ACA, EON, EPD, FAN, HOZ.
2: AC, FE, IE, OP, PR, TI.

SOLUCIONES AL NÚMERO DE AYER

CRUCIGRAMA

	A	B	C	D	E	F	G	H	I	J	K
1	P	O	S	T	U	L	A	C	I	O	N
2	E	N	E	R	V	A	R	N	O	E	
3	R	N	I	A	G	A	R	A	N		
4	M	E	T	A	S	D	O	N	D	E	
5	A	I	N	P	U	R	E				
6	N	O	R	A	A	R	C	U			
7	E	T	G	L	A	U	C	O	S		
8	N	O	V	E	L	O	A	R	M	A	
9	T	R	C	A	M	A	L	E	O	N	
10	E	G	R	E	S	O	E	D			
11	A	C	R	E	J	U	R	A	R		

SUDOKU

1	6	4	3	7	2	8	5	9
7	9	2	5	1	8	4	3	6
3	5	8	4	6	9	2	1	7
5	2	1	7	4	6	3	9	8
8	7	9	2	5	3	1	6	4
4	3	6	8	9	1	5	7	2
2	8	5	9	3	7	6	4	1
9	1	3	6	2	4	7	8	5
6	4	7	1	8	5	9	2	3

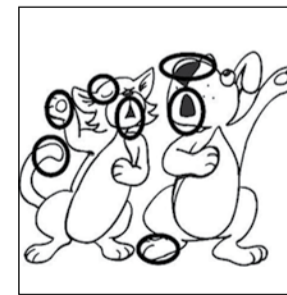
AUTODEFINIDO

F	V	A	T	C					
M	A	G	I	S	T	R	A	D	O
L	A	S	E	R	P	O	R		
E	S	P	I	N	C	A	B	E	
A	R	E	P	O	L	L	O		
O	R	I	C	A	N	O	A		
I	N	F	A	M	E	R	H		
C	O	O	L	E	J	E	U		
C	A	L	M	A	N	T	E		
A	T	U	N	A	T	I	L		
A	L	E	S	T	R	A	L		
O	P	A	C	O	R	A	R	A	
A	R	T	G	I	R	A	S		

CRUZADA

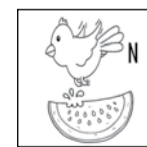
A	V	I	D	E	Z	
L	I	E	P	E	O	
F	O	R	T	I	N	
A	L	A			M	
E	S	L	O	R	A	
U	T	I	L	E	C	
B	A	T	E	R	I	A
R	I	O	N	O		
E	L	O	I	S	A	

SIETE ERRORES



AJEDREZ

1. D7T+!!, y negras abandonaron. A 1. ..., CxD, hubiera seguido 2. C6C mate. Una nueva variante del «mate de la coza».



JEROGLÍFICO

Aventajada. Ave; n; tajada.

AMIGOS MUSEO NACIONAL CENTRO DE ARTE REINA SOFIA

Nuestro apoyo al ARTE nos hace crecer.

Descubre todo lo que significa ser Amigo del Museo Reina Sofía

www.amigosmuseoreinasofia.org
 C/ Santa Isabel, 52, 28014 Madrid. Tel: 91 530 42 27

mailto:info@amigosmuseoreinasofia.org