

CRUCIGRAMA

	A	B	C	D	E	F	G	H	I	J	K
1											
2											
3											
4											
5											
6											
7											
8											
9											
10											
11											

HORIZONTALES

1: Aborrece al ser humano. **2:** Su piel es del color de este árbol. Violonchelo. **3:** Una literaria isla escondía uno con mucho oro. Entregar. **4:** En parte. Dios del cielo de la mitología mesopotámica. **5:** Algo así es algo hecho con muy poca cabeza. **6:** Plato estrella de la gastronomía valenciana. Las tres letras que sustituyó el IBAN. **7:** Morlaco. **8:** Torneo de altura. Familiar del violonchelo anterior. **9:** Ciudad rumana de los crucigramas. Emboba, en cierto sentido. **10:** Amigacho. En la nuca. **11:** En el mismo sentido que antes, vivienda. Las clásicas boas decapitadas. Nota pectoral.

VERTICALES

A: Objetivo. Trama de corrupción que fue muy sonada. **B:** Conocidas líneas aéreas. Vigas sobre las que se sitúa la cubierta del barco. **C:** Oficio tradicional. Afección bronquial. **D:** Masculino de Ana. Iniciales del Stevenson, el de la isla de la 3. Índice usado en macroeconomía. **E:** Corriente y moliente. **F:** El calcio. Espacio de acceso a un garaje. **G:** Consonantes del adinerado. Oenegé pro derechos humanos. El dios que vino de Oriente. **H:** ¡Vaya! Conceptos básicos sobre alguna materia. **I:** Rabillo de una hoja. **J:** Onda marina. Acrimonia. **K:** Ciudad rusa. Faldita andina.

SUDOKU

MEDIO

3		9				2		5
			3	2				
	8		9		5		4	
	2	1		5		7	6	
	3	4		7		9	5	
	1		5		9		8	
			4	7				
5		6				4		3

Llene las casillas vacías del diagrama con números del 1 al 9, pero de manera que en ninguna fila, columna, ni tampoco en ninguno de los 9 cuadros que conforman el Sudoku se repita un mismo número.

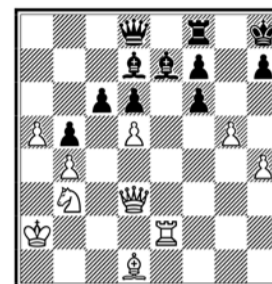
AUTODEFINIDO

TRAMPA DE GAZADORES	↓	DEL PAÍS O NACIÓN	↓	TRISTE, EN INGLÉS	↓	DIRECTOR DEL 7º ARTE	↓	LLEGAR A LA CIMA	↓
MUY CONVICENTE		SUPERAR UN OBSTÁCULO	↓			CUERDA DE LA BARCA	↓	SE DIRIGEN	↓
→									
EXAMEN DE INGLÉS	→			MONEDA DE ARGELIA	→				
CAMPO DE MANZANOS				ESCARCHA	↓				
→						CÉRVIDO DE ASTAS RAMOSAS	→		
CAJAS DE CRISTAL		CONCEDE	→					CHARLA SIN CHICHA	
→		COMER LA JIRAFÁ	↓						
						BRAZO DE VENTILADOR	→		
						PIEZA MUSICAL	↓		
LIBRO DE MAPAS	→					LAÚD PERSA	→		
SIENTE SU CORAZÓN						VENDEDOR DE DÉCIMOS	↓		
→				POTENTE DIVISA	→				CAPA EN PELIGRO
				UNA VELA DEL BARCO	↓				
'PIANO' DE CATEDRAL	→							MEDIO LELO	→
EL INDIO									
→									
		NORNO-DESTE		HORRIPILANTE	→				
DESAFIO A ACEPTAR	→							ENTRADA A TORONTO	→
NOVIO DE LA CHONI									
→					MARGEN DE CARRETERA	→			
DE VERDAD	→					¡HA SALIDO TODO REDONDO!	→		

LOS SIETE ERRORES



AJEDREZ



Juegan blancas y ganan

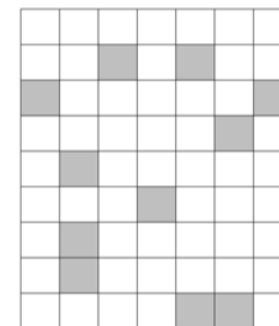
JEROGLÍFICO



¿Siempre está así esa bandera?

CRUZADAS CON INTRUSAS

TRES de las palabras siguientes no corresponden a la solución de la cruzada. Trate de llenarla con las demás palabras, dejando fuera a las TRES INTRUSAS.



- 7:** CARTERO, CORDURA, MANGLAR.
- 6:** ENREDO, ESCUDO, MOCOSA, SOLTAR.
- 5:** ENOJO, GRAJO, RAROS, ROLLO, UCASE, URANO.
- 4:** ATUN, LINO, ODON, OTAN.
- 3:** AVE, CID, RAN, TIC.
- 2:** ET, ME, RO, VO.

SOLUCIONES AL NÚMERO DE AYER

CRUCIGRAMA

	A	B	C	D	E	F	G	H	I	J	K
1			T	R	A	S	P	I	E		
2	P	H	A	L	I	E	N				
3	L	A	U	D	A	M	A	D	O		
4	A	B	S		B	O		P			
5	T	R	A	F	A	G	O		P	O	
6	I	I	R	L	L	C	A	L			
7	N	R		C	R	O	T	A	L	O	
8	A	P	A			R	I	N			
9	P	E	I	N	E	E	L	O	I		
10		P	O	C	A	S	A	A			
11	V	E	N	E	R	A	R				

SUDOKU

1	2	3	7	8	6	4	9	5
7	5	6	2	9	4	8	1	3
9	4	8	3	5	1	7	6	2
2	9	1	8	4	3	5	7	6
6	8	4	5	1	7	3	2	9
3	7	5	6	2	9	1	4	8
4	6	9	1	3	5	2	8	7
5	1	2	9	7	8	6	3	4
8	3	7	4	6	2	9	5	1

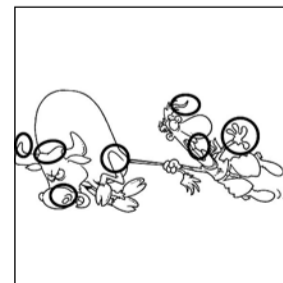
AUTODEFINIDO

D	I	I	T	T					
P	E	R	S	E	V	E	R	A	R
S	A	E	T	A	A	L	O		
A	C	E	R	A	A	Z	U	L	
A	E	N	T	R	A	D	A		
O	N	G	O	C	R	I			
S	U	E	L	T	A	R	A		
L	O	E	N	A	N	A	T		
R	E	P	R	O	C	H	E		
P	I	R	A	D	L	U	Z		
S	E	M	O	J	A	M	A		
E	B	R	I	O	A	R	O	D	
A	O	R	A	M	A	R	A		

CRUZADA

U	P		P	E	O	N
D	E	P		S	R	
	R	E	A	T	A	R
E	F	I	M	E	R	O
L	U	N	A	R		D
E	M	E		A	S	I
G	E	T		U	L	
I		B	A	J	E	L
R	U		L	O	Z	A

SIETE ERRORES



AJEDREZ

1. TxA+!, DxT; 2. C5A+, R3C (si 2. ..., R1C; 3. C6T+, y 4. DxD); 3. DxD, RxD; 4. CxP+, R2D; 5. CxT, y ganan. El blanco, con su peón pasado, se impondrá fácilmente.



JEROGLÍFICO

Descorche tres. Des; corchet(R)e; s.

AMIGOS MUSEO NACIONAL CENTRO DE ARTE REINA SOFIA

Nuestro apoyo al ARTE nos hace crecer.

Descubre todo lo que significa ser Amigo del Museo Reina Sofía

www.amigosmuseoreinasofia.org

reinasofia@museoreinasofia.org